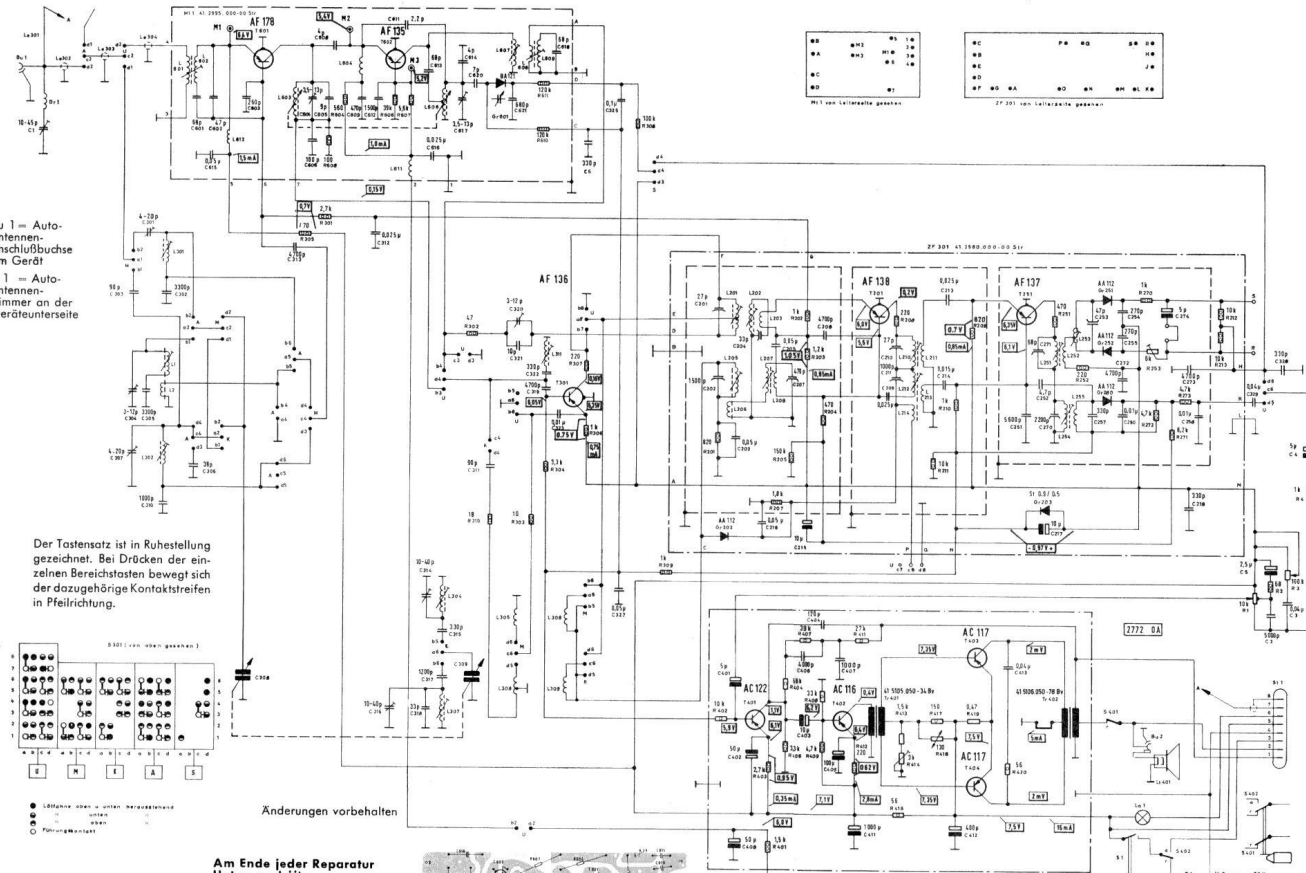


Schaltplan mit Strom- und Spannungswerten des TELEFUNKEN Transistorgerätes »bajazzo sport« 3591 K

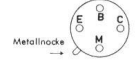
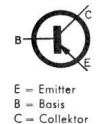


BB	M1	M1	L 16
BA	M2	M2	L 16
BC			
BD			

M1 von Lautstärke gemessen

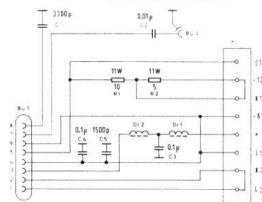
AC	P 1	R 3	BB	BB

ZF 201 von Lautstärke gemessen



Anschlüsse der Transistoren

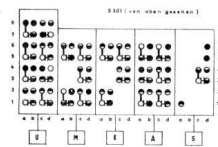
Schaltbild der Autohalterung für den »bajazzo sport« 3591 K



Bu 2: Autoantennenschlußbuchse an der Autohalterung
 Bei 12 V Autobatterie: Brücke von K 1 nach Anschluß - 6 V legen
 Betrieb ohne Außenlautsprecher: Brücke von K 2 nach Anschluß L 2 legen
 Lautsprecher mit Außenlautsprecher: Brücke von K 1 und L 2 anschließen
 Brücke von K 2 nach L 2 entfernen

Bu 1 = Autoantennenschlußbuchse am Gerät
 C 1 = Autoantennentrimmer an der Geräteunterseite

Der Tastensatz ist in Ruhestellung gezeichnet. Bei Drücken der einzelnen Bereichstasten bewegt sich der dazugehörige Kontaktstreifen in Pfeilrichtung.



- 180 Ohm oder in anderen Wertbereich
- 10 Ohm
- Polarisierkondensator

Änderungen vorbehalten

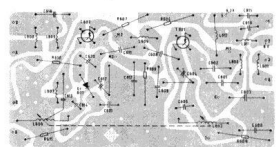
Am Ende jeder Reparatur Unter- und Überspannungsprüfung (5,0 V bzw. 9,6 V)



Maßanordnung zur Unter- und Überspannungsprüfung

Wellenbereiche	
UKW	87,5 - 104 MHz
MW	515 - 1630 kHz
KW	5,9-12,5 MHz = 51-24 m

ZF: FM = 10,7 MHz
 AM = 460 kHz



UKW-Mischteil

Alle Strom-Spannungswerte sind ohne HF Signal mit einem 50 kΩ/V Instrument gegen Minus Batterie bei einer Batteriespannung von 7,5 Volt im UKW-Bereich gemessen.

- R 1 = Lautstärkeregler
- R 3 = Tonblende
- R 253 = AM Unterdrückung
- R 414 = Einstellregler für Ruhestrom der Endtransistoren

- Bu 2 = Außenlautsprecherbuchse
- S 1 = Ein/Aus Schalter kombiniert mit R 1
- St 1 = Anschlußstecker f. Autohalterung

- S 401 = Umschalter Einbau-/Auto-lautsprecher
- S 402 = Umschalter Eigenbatterie/ Auto-batterie